



Séminaire ADASUP 6 Juin 2023



Sensibilisation, pour une commande publique durable.

La commande publique, un levier pour l'accélération de la transition écologique de votre territoire

RES'OCC - SYNETHIC



Nos expertises



Les achats publics
durables



L'économie
circulaire dans le
BTP



L'engagement
sociétal des
entreprises

*Accompagnement des acteurs majeurs structurants des filières
économiques de nos territoires : les collectivités et entreprises*

Programme de la matinée

- **Introduction, notions clés et éléments de contexte**
- **Exemple du SPASER de la Métropole Montpellieraine**
- **« Jouons le jeu des achats responsables ! »**
- **Panorama des leviers juridiques pour des achats publics durables**
- **Présentation RES'OCC et Guichet vert**

Introduction, notions clés et éléments de contexte

RES'OCC - SYNETHIC



Des enjeux environnementaux majeurs



**Avoir 30 ans en 2050 ? Le document dévoilé par le GIEC en Aout 2021 alerte.
(dernier rapport du 20 mars 23)**

Le premier volet du rapport du GIEC décrit l'accélération alarmante du réchauffement climatique. Notre planète s'est déjà réchauffée de +1,1 °C, et le seuil de +1,5 °C (par rapport aux niveaux de l'ère préindustrielle) sera atteint autour de 2030.

Pour les experts du climat de l'ONU, quand les enfants nés cette année auront 30 ans, les effets du réchauffement climatique seront déjà désastreux avec des pénuries d'eau, des extinctions d'espèces et de la malnutrition. Ils concluent cependant leur [rapport](#) sur une note d'espoir : si l'humanité prend des mesures drastiques pour freiner le réchauffement climatique, on peut encore inverser la tendance.

« Nous avons besoin d'une transformation radicale des processus et des comportements à tous les niveaux : individus, communautés, entreprises, institutions et gouvernement »

« Nous devons redéfinir notre mode de vie et de consommation. »

Question 1 : comment définiriez vous un achat public «durable»?

Réponse

UN ACHAT PUBLIC DURABLE EST UN ACHAT DE PRODUIT OU DE SERVICE QUI :



- intègre des dispositions en faveur de la protection ou de la mise en valeur de l'**environnement**, du progrès **social**, tout en assurant un développement **économique** ;
- prend en compte l'intérêt de l'ensemble des **parties prenantes** concernées par l'acte d'achat ;
- permet de réaliser des économies « intelligentes » au plus près du besoin et incite à la **sobriété** en termes d'énergie et de ressources ;
- intègre toutes les **étapes** du marché et de la vie du produit ou de la prestation.

Question 2 : selon vous, quels
bénéfices à aller vers des achats
publics durables ?

RES'OCC - SYNETHIC



Réponse (exemples)



Valoriser son engagement
(communiquer, influencer, sur le territoire)



Consolider la relation fournisseurs
(faire équipe pour grandir ensemble)



Stimuler l'innovation
(acheter différemment, acheter différent)



Soutenir l'économie locale
(connaître et encourager les talents locaux)

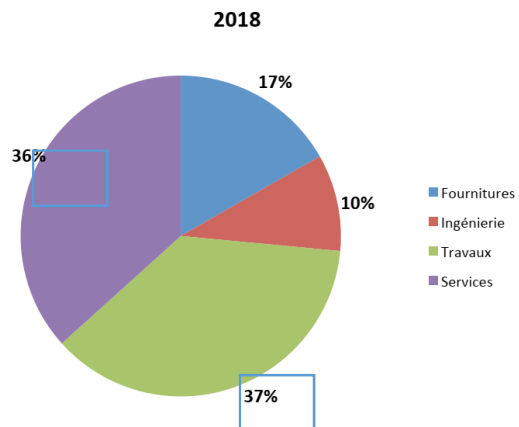
RES'OCC - SYNETHIC



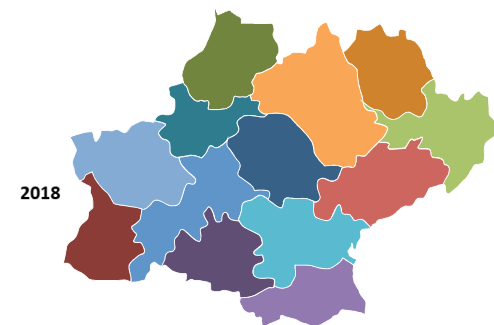
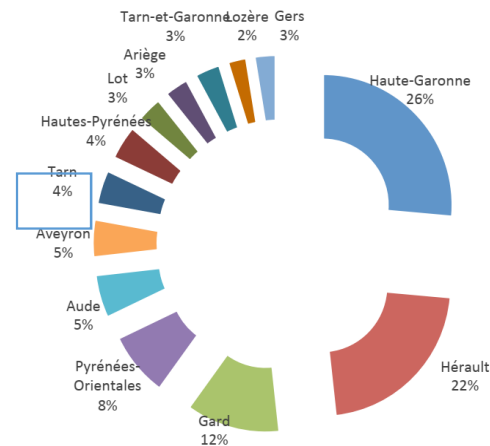
État des lieux des achats publics en Occitanie

COMMANDE PUBLIQUE PUBLIÉE = 6,8 MDS € EN 2018

Structure de la commande publique par nature



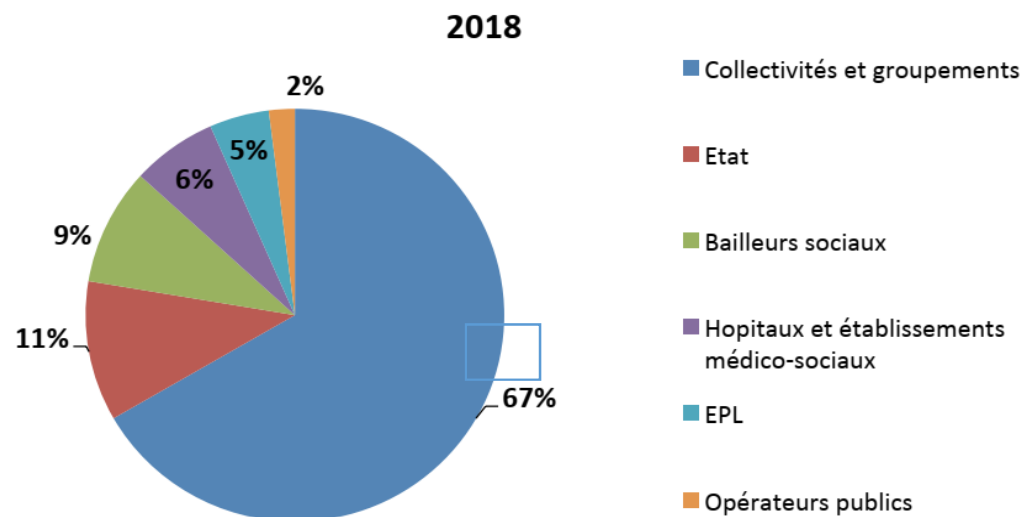
Structure par département



État des lieux des achats publics en Occitanie

COMMANDE PUBLIQUE PUBLIÉE = 6,8 MDS € EN 2018

Structure de la commande publique par catégorie d'acheteurs



Baromètre régional de la commande Publique AdCF / CDC

RES'OCC - SYNETHIC

Des objectifs ambitieux à l'échelle nationale



POUR LES MARCHÉS PUBLICS :

100% doivent intégrer des dispositions environnementales d'ici 2025 (15,8% en 2019);

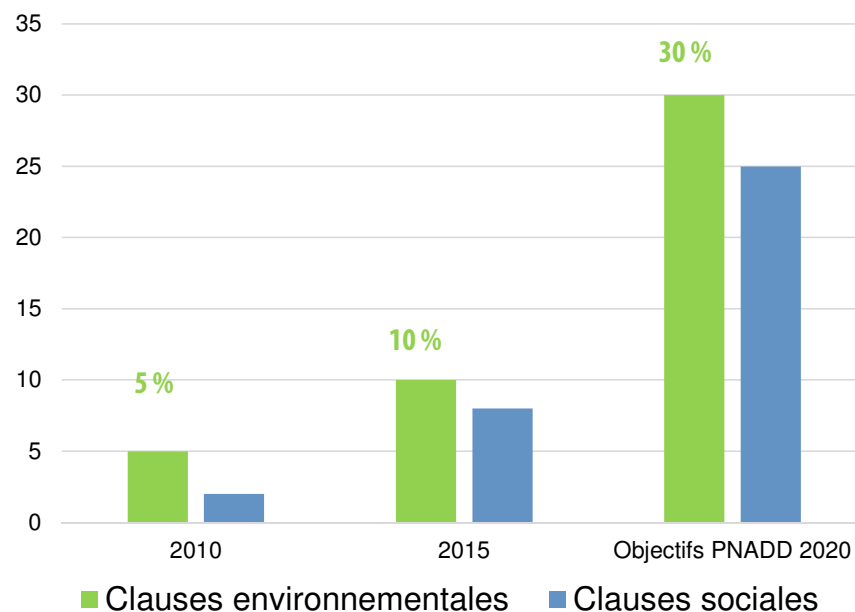
30% doivent intégrer des dispositions sociales (12,5% en 2019) ;

POUR LES ORGANISATIONS CONCERNÉES (PNAD 2020-2025):

60% doivent signer la charte pour l'achat public durable ;

80% doivent réaliser des achats de papier, d'appareils d'impression, de fournitures, de mobilier, de vêtements, de matériel de bureautique qui prennent en compte la fin de vie de ces produits.

Des objectifs encore loin d'être atteints



CONSTAT DU CONSEIL ÉCONOMIQUE SOCIAL ET ENVIRONNEMENTAL (2018)

- **Lent cheminement** des clauses sociales et environnementales
- Schéma des Achat Socialement et Ecologiquement responsable (SPASER) **faiblement adopté** (3 à 7% des organisations concernées)
- Depuis le 1/01/2024 SPASER obligatoire pour toute collectivité > 50 M €

[L'étude complète](#)

Notion clé 1 : approche par le concept d'économie circulaire

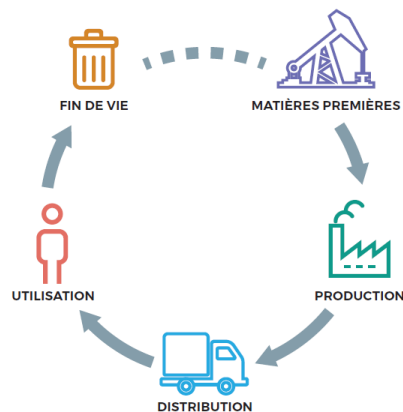
L'économie circulaire est un système d'échange et de production qui vise à faire plus et mieux avec moins



**L'ECONOMIE CIRCULAIRE
S'OPPOSE À L'ÉCONOMIE DITE
« LINÉAIRE »**

Notion clé 2 : approche par l'analyse du cycle de vie (ACV)

L'ACV est une méthode qui permet de connaître les impacts d'un produit ou service de son élaboration jusqu'à sa fin de vie :



Impacts environnementaux :

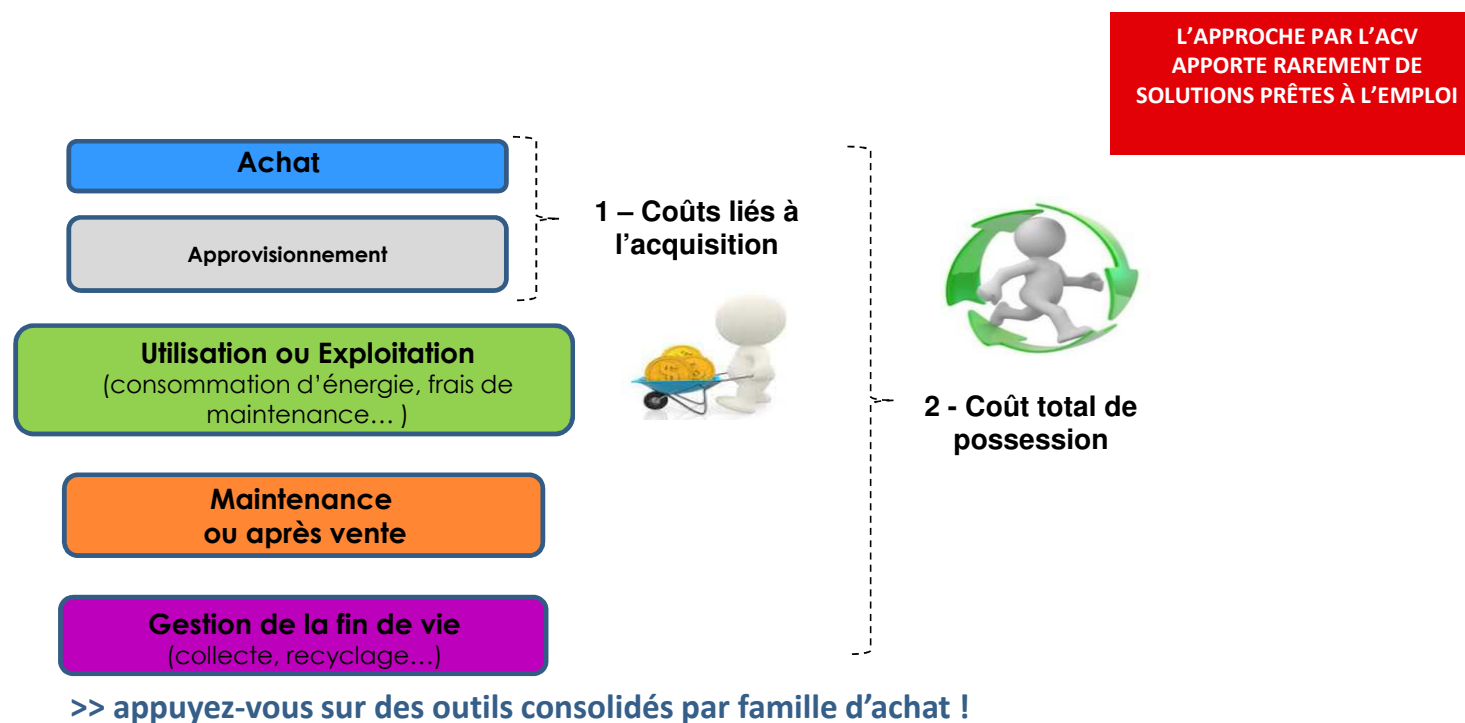
- émissions de gaz à effet de serre ;
- consommation d'eau ;
- pollution de l'eau et des milieux naturels ;
- consommation d'énergie...

Impacts sociaux :

- santé & sécurité ;
- droits de l'homme et conditions de travail...

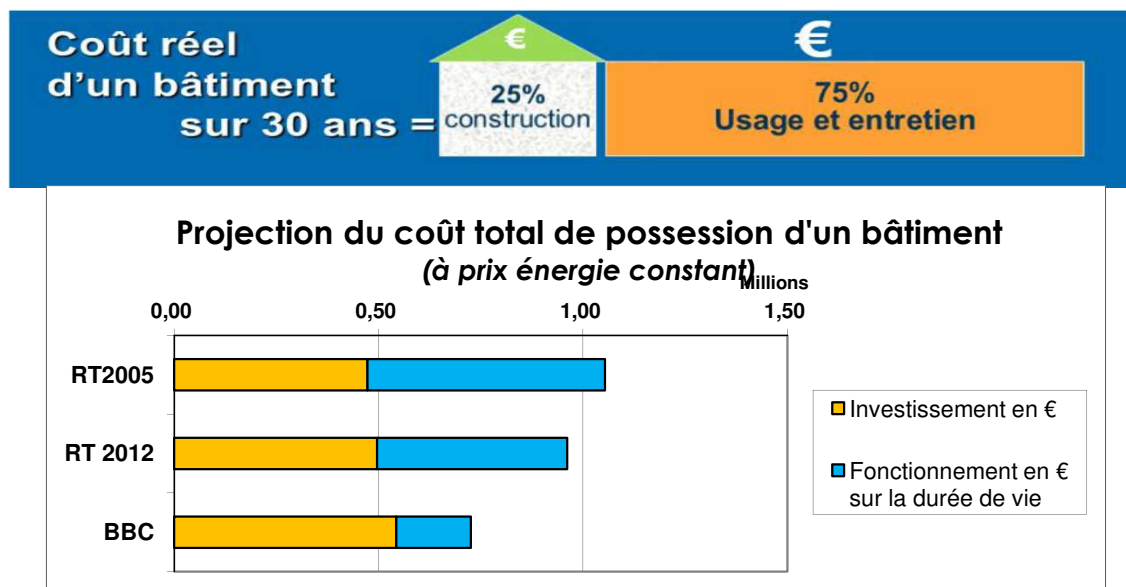
**L'APPROCHE PAR L'ACV
APPORTE RAREMENT DE
SOLUTIONS PRÊTES À L'EMPLOI**

Notion clé 3 : l'approche en coût global



L'exemple d'un bâtiment : approche en coût global

>> appuyez-vous sur des outils consolidés par famille d'achat !



18

**Témoignage sur
le SPASER de la
Métropole
Montpellieraine**



VERS DES ACHATS RESPONSABLES

Pôle Juridique, Achats et Assemblées
Service Coordination et Expertise Commande publique

La démarche d'achat durable de Montpellier Méditerranée Métropole

- **La commande publique : un levier pour le développement durable :**
 - En France : Représente 10% du PIB – 200 Milliards d'euros
 - Sur la Ville de Montpellier : 146 M€ (2021)
 - Sur la Métropole de Montpellier : 512M€ (2021)
- **Le SPASER, un moyen d'action des politiques publiques :**
 - Un outil destiné à **impulser l'achat public durable** en fixant en œuvre des objectifs et des moyens d'actions
 - Un outil pour **tous les marchés publics de la Ville et de 3M** (travaux services, fournitures)
- **Le SPASER, un outil évolutif :**
 - Des marqueurs de réussite
 - Des indicateurs de performance
 - Des instances de suivi
-

1 SPASER Ville et 1 SPASER 3M élaborés pour la période 2022-2026

LE SPASER, UN OUTIL STRATEGIQUE

4 AXES STRATEGIQUES

Axe 1 : Environnement, santé et transition énergétique

Ambition 1 : Assurer un environnement sain et protéger les ressources

Ambition 2 : Promouvoir l'économie circulaire

Ambition 3 : Développer des constructions durables

Axe 2 : Insertion et équité sociale

Ambition 1 : Renforcer l'insertion des personnes éloignées de l'emploi

Ambition 2 : Lutter contre toute forme de discrimination et assurer l'égalité professionnelle

Axe 3 : Développement économique

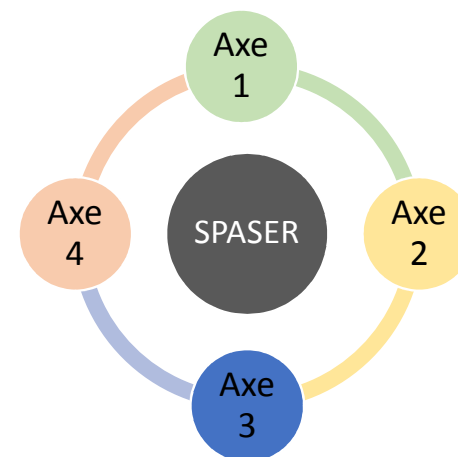
Ambition 1: Faciliter l'accès aux TPE/PME

Ambition 2 : Promouvoir l'Economie Sociale et Solidaire (ESS)

Ambition 3 : Stimuler l'innovation sur le territoire métropolitain

Axe 4 : Gouvernance et pilotage de la politique achat

Ambition : Faire de la commande publique un levier de performance durable



UN DOCUMENT PERFORMANT

Des propos introductifs
pour visualiser et comprendre
l'enjeu de cet outil de planification

**...des orientations stratégiques,
des chantiers et des actions
opérationnelles**
pour insuffler une culture
commune de DD dans nos
Collectivités

**Des marqueurs de réussite et
des indicateurs de
performance**
pour suivre la politique achat
responsable

Mais aussi....
des définitions, des conseils, des
rappels juridiques et des points
d'alertes..

EXEMPLES D'ACTIONS DU SPASER :

AXE 1 : ENVIRONNEMENT, SANTÉ ET TRANSITION ÉNERGÉTIQUE

EXEMPLES

- ❖ Poursuivre et dépasser les obligations fixées par la loi EGALIM, tenant à intégrer des produits durables et de qualité, dont les produits bio
- ❖ Viser l'exclusion des perturbateurs endocriniens
- ❖ Inciter les fournisseurs et prestataires à effectuer des formations à l'éco-conduite
- ❖ Valoriser le recours aux plateformes pour les déchets réemployables de chantier
- ❖ Favoriser l'usage de matériaux biosourcés ou recyclés

AXE 2 : INSERTION ET ÉQUITÉ SOCIALE

EXEMPLES

- ❖ Examiner systématiquement la possibilité de prendre en compte des objectifs d'insertion professionnelle des personnes éloignées de l'emploi dans les marchés supérieurs à 90 K€
- ❖ Réserver des marchés aux Structures d'Insertion par l'Activité Économique (SIAE) ; aux Établissements et Services d'Aide par travail (ESAT)
- ❖ Valoriser le label Diversité et le label Égalité, ou équivalents, auprès des opérateurs économiques

AXE 3 : DÉVELOPPEMENT ÉCONOMIQUE

EXEMPLES

- ❖ Élaborer des actions de pédagogie à l'égard des TPE/PME (ex : guide simplifié)
- ❖ Recourir au sourcing, autant que possible, pour connaître l'offre des structures de l'ESS et leur valeur ajoutée
- ❖ Réévaluer les besoins et limiter la reconduction systématique pour faciliter l'émergence de solutions innovantes
- ❖ Organiser des rencontres avec les fournisseurs

AXE 4 : GOUVERNANCE ET PILOTAGE DE LA POLITIQUE ACHAT

EXEMPLES

- ❖ Définir une gouvernance dédiée à la politique achat
- ❖ Tenir des comités techniques sur des thématiques du SPASER
- ❖ Créer des outils de références pour la mise en oeuvre effective des objectifs du SPASER (ex: des fiches-outils thématiques, des formations, des recueils de bonnes pratiques....)
- ❖ Engager un travail partenarial avec les donneurs d'ordre locaux et les entreprises

ENJEUX D'UNE FEUILLE DE ROUTE « ACHAT DURABLE »



Réaliser une autoévaluation du niveau de maturité en matière d'achats responsables en interne



Promouvoir et rendre visible la politique achat de la structure



Travailler en transversalité au sein de la structure



Anticiper les obligations réglementaires



LA PLATEFORME COLLABORATIVE DE CLAUSES SOCIALES :

Des objectifs précis :

1

Généraliser des clauses sociales dans la commande publique

2

Réserver du temps de travail à des publics en difficulté d'insertion professionnelle

3

Faciliter la mise en application de la clause sociale dans l'ensemble des marchés publics

Une équipe dédiée :

Sylvia FIGUEIREDO :



s.figueiredo@montpellier3m.fr



04 67 13 49 81

Kamélia KAMEL :



k.kamel@montpellier3m.fr



04 67 13 97 53

Martine PAILHES :



m.pailhes@montpellier3m.fr



04 67 13 48 47

Claire JOSEPH :



c.joseph@montpellier3m.fr



04 67 13 62 65

(référénte des marchés de l'université)

**Jouons le jeu des
achats
responsables !**



Consignes



- Jeu en sous groupe (4-5 personnes)
- Timing : 30 min jeu – 15 min correction

Matériel

- Plateau
- 4 séries de cartes



Enjeux **environnementaux**



Enjeux **sociaux et sanitaires**



Enjeux **économiques**



Leviers de **performance**

Périmètre du travail en sous-groupe

Le travail sera réalisé pour **5** domaines d'achats :



LES TRAVAUX PUBLICS



LES PRESTATIONS DE
NETTOYAGE



LE MOBILIER DE BUREAU



LES VÊTEMENTS DE
TRAVAIL



LE TRANSPORT ET
TRAITEMENT DES
DECHETS

Vous avez les cartes en main ! A vous de jouer ...

Tour 1 : enjeux environnementaux



**Retrouvez les enjeux majeurs de performance
environnementale de chacun de ces domaines achats en
utilisant le jeu de carte à votre disposition (10')**

- 1
- 2
- 3
- 4
- 5
- 6
- 7
- 8
- 9
- 10
- 11

Tour 1 : consolidation



LES TRAVAUX
PUBLICS (x2)



LES PRESTATIONS
DE NETTOYAGE
(x2)



LE MOBILIER DE
BUREAU (x2)



LES VÊTEMENTS DE
TRAVAIL (x2)



LE TRANSPORT ET TRAITEMENT
DES DECHETS (x3)

Tour 1 : consolidation



LES TRAVAUX
PUBLICS (x2)

1

10



LES PRESTATIONS
DE NETTOYAGE (x2)

3

5



LE MOBILIER DE
BUREAU (x2)

7

11



LES VÊTEMENTS DE
TRAVAIL (x2)

4

8



LE TRANSPORT ET TRAITEMENT
DES DECHETS (x3)

2

6

9

Tour 2 : enjeux sociaux et sanitaires



Retrouvez les enjeux majeurs de performance sociale et sanitaire de chacun de ces domaines achats en utilisant le jeu de carte à votre disposition (10')

- 1
- 2
- 3
- 4
- 5
- 6
- 7
- 8

Tour 2 : consolidation



LES TRAVAUX
PUBLICS (x1)



LES PRESTATIONS
DE NETTOYAGE
(x3)



LE MOBILIER DE
BUREAU (x1)



LES VÊTEMENTS DE
TRAVAIL (x2)



LE TRANSPORT ET TRAITEMENT
DES DECHETS (x1)

Tour 2 : consolidation



LES TRAVAUX
PUBLICS (x1)

8



LES PRESTATIONS
DE NETTOYAGE (x3)

2

3

5



LE MOBILIER DE
BUREAU (x1)

7



LES VÊTEMENTS DE
TRAVAIL (x2)

4

6



LE TRANSPORT ET TRAITEMENT
DES DECHETS (x1)

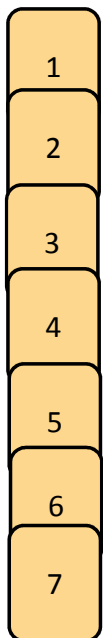
1

Tour 3 : enjeux économiques



Retrouvez les enjeux majeurs de performance économiques de chacun de ces domaines achats en utilisant le jeu de carte à votre disposition (10')

Tour 3 : consolidation



LES TRAVAUX
PUBLICS (x2)



LES PRESTATIONS
DE NETTOYAGE
(x1)



LE MOBILIER DE
BUREAU (x2)



LES VÊTEMENTS DE
TRAVAIL (x1)



LE TRANSPORT ET TRAITEMENT
DES DECHETS (x1)

Tour 3 : consolidation



LES TRAVAUX
PUBLICS (x2)

2

4



LES PRESTATIONS
DE NETTOYAGE (x1)

3



LE MOBILIER DE
BUREAU (x2)

1

7



LES VÊTEMENTS DE
TRAVAIL (x1)

6



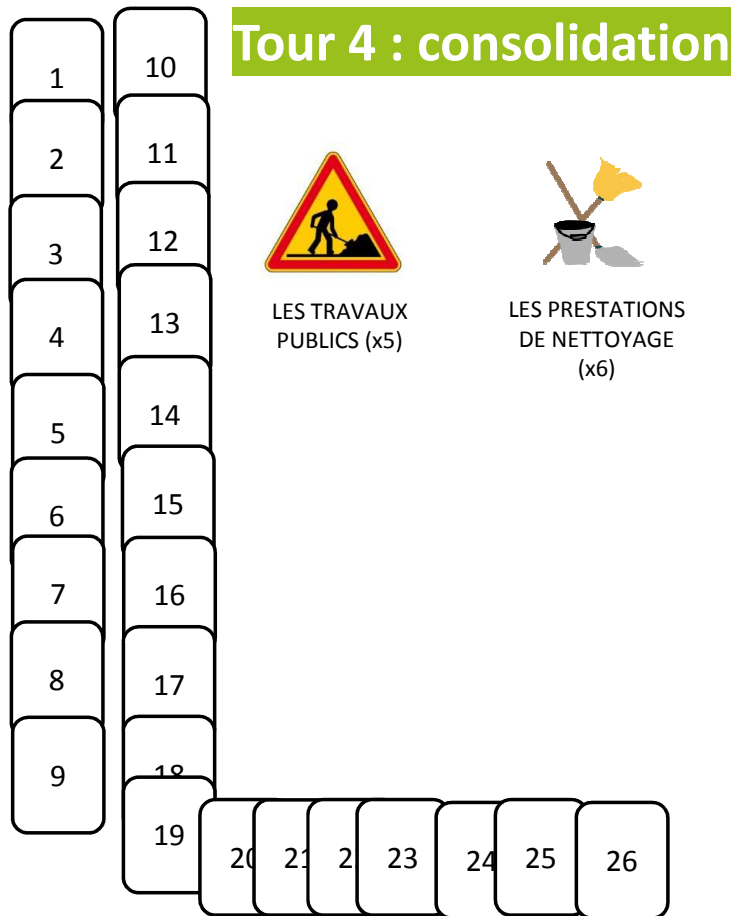
LE TRANSPORT ET TRAITEMENT
DES DECHETS (x1)

5

Tour 4 : leviers de performance



Retrouvez les leviers majeurs de performance de chacun de ces domaines achats (10') en utilisant le jeu de carte à votre disposition



LES TRAVAUX
PUBLICS (x5)



LES PRESTATIONS
DE NETTOYAGE
(x6)



LE MOBILIER DE
BUREAU (x5)



LES VÊTEMENTS DE
TRAVAIL (x5)

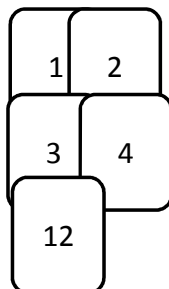


LE TRANSPORT ET TRAITEMENT
DES DECHETS (x5)

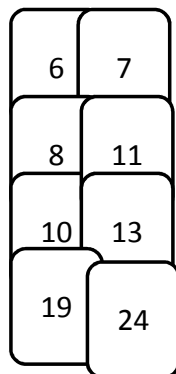
Tour 4 : consolidation



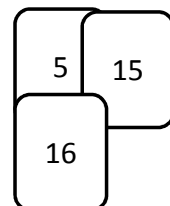
LES TRAVAUX
PUBLICS (x5)



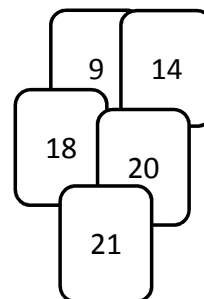
LES PRESTATIONS
DE NETTOYAGE (x6)



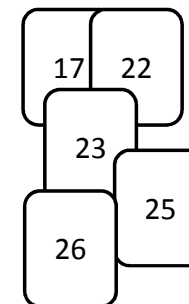
LE MOBILIER DE
BUREAU (x5)



LES VÊTEMENTS DE
TRAVAIL (x5)



LE TRANSPORT ET TRAITEMENT
DES DECHETS (x5)



Panorama des leviers juridiques pour des achats publics durables

RES'OCC - SYNETHIC



Des leviers présents tout au long du processus d'achat

1. DÉFINITION DU BESOIN	2. ÉLABORATION DU CAHIER DES CHARGES	3. ÉVALUATION DES OFFRES	4. EXÉCUTION DU CONTRAT
<ul style="list-style-type: none">• Prise en compte du DD dans la définition des besoins• Analyse fonctionnelle du besoin• Sourcing Fournisseurs• Mutualisation des besoins• Achat innovant	<ul style="list-style-type: none">• Allotissement• Labels• Marchés réservés• Spécifications techniques	<ul style="list-style-type: none">• Critères d'attribution• Analyse des variantes	<ul style="list-style-type: none">• Conditions d'exécution• Suivi d'un plan de progrès• Indicateurs de suivi

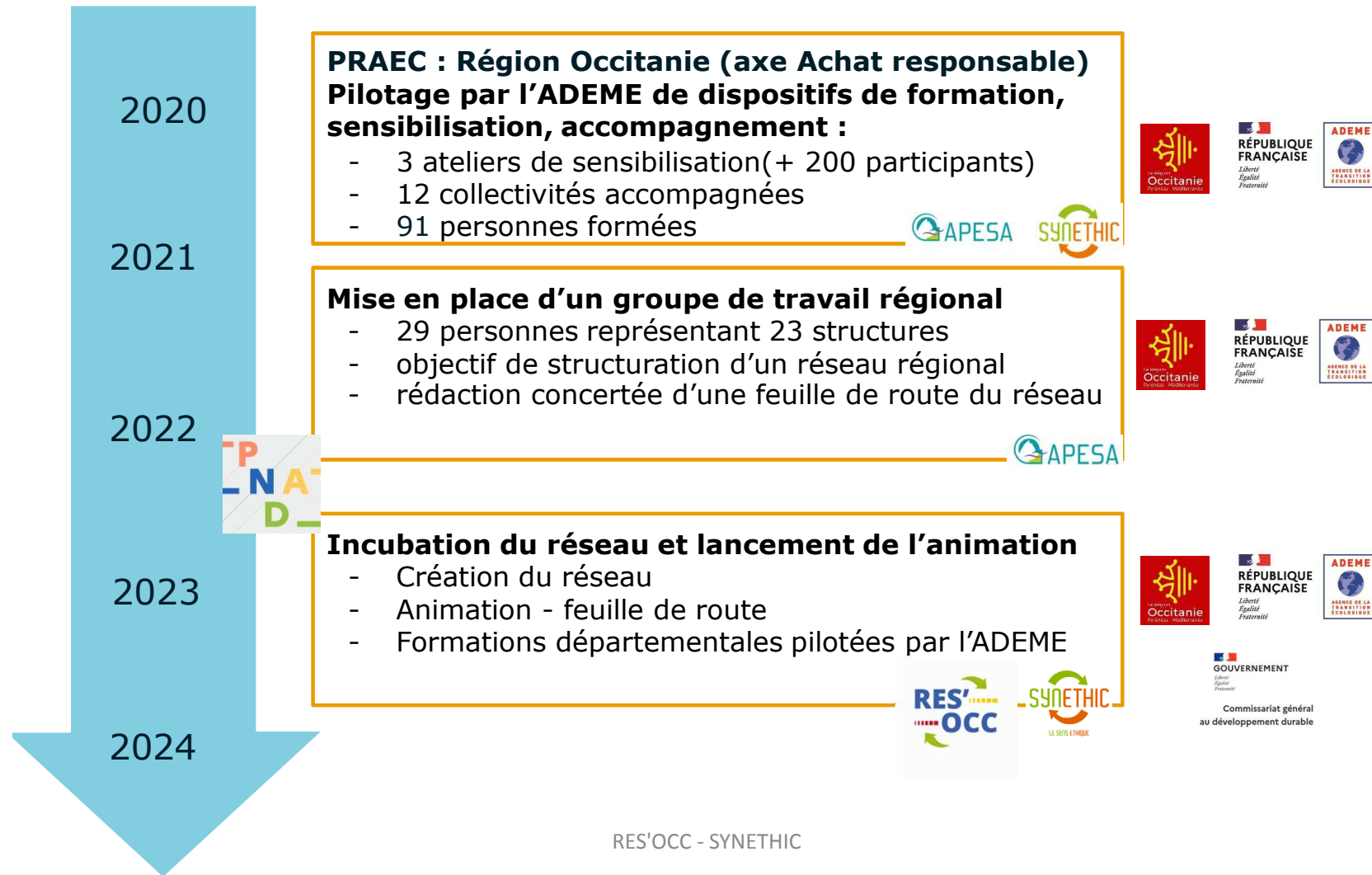
Méthodologie Achat Responsable : Questionnement

PHASES DU MARCHE	
DEFINITION DU BESOIN (5 questions)	1 - le besoin est-il bien et complètement identifié? - Qui sont les parties prenantes de l'achat, ont-elles été mobilisées? - est-il possible de mutualiser? - quels enseignements tirés du précédents marchés? - existe-t-il des alternatives à l'achat : ne pas acheter, internaliser, louer etc.?
	2 - Peut-on facilement décrire le besoin? - le traduire en approche fonctionnelle (utiliser des verbes d'action plutôt que prévoir la solution technique d'emblée)
	3 - Connait-on l'environnement réglementaire du marché envisagé? - - se documenter sur la famille d'achat - mobiliser un expert du secteur - mettre à contribution le futur titulaire (devoir d'information et de conseil en phase d'exé)
	4 - Quels sont les enjeux de DD de la catégorie d'achat? (cf. ACV)
	5-Un sourcing a-t-il été réalisé? - identifier les acteurs présents sur le marché, préparer un grille d'entretien, rencontrer un échantillon représentatif
ELABORATION DU MARCHE (4 questions)	1 - Quel allotissement ? Technique ? Séquentiel ? Géographique ?
	2 - Quelles spécifications techniques et recours aux labels ? - attention libre accès/égalité de traitement/transparence - en lien avec l'objet du marché
	3 - Comment faciliter l'accès au PME ? - supprimer les barrières à l'entrée (faire connaître largement, éviter le jargon, simplifier la procédure, demander les documents seulement au pétitionnaire) - éviter les critères de sélection des candidatures (CA, références, qualifications, moyens techniques etc.)
	4 - Quels critères d'attribution ? - objectiver les critères d'attribution RSE en lien avec l'objet du marché, pondération cohérente, bâtir un cadre de réponse, utiliser la négo
EXECUTION (2 questions)	1 - Quel suivi des conditions d'exécution ? - assurer un suivi effectif des dispositions : moyens - périodicité
	2 - Quel dialogue fournisseur ? Plan de progrès, évaluation annuelle

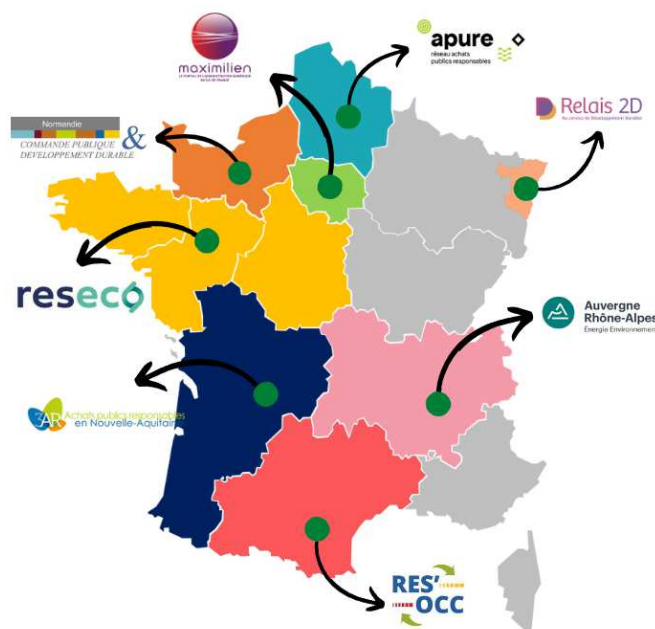
**Présentation du
réseau régional
RES'OCC**



RES'OCC : Une démarche engagée depuis 2020 en Occitanie



Les réseaux régionaux de l'achat public durable, vos interlocuteurs sur le terrain



Un objet commun : l'appui à la montée en compétences « achats publics durables » des territoires

Un portage varié selon les territoires

Des missions diverses : sensibilisation, formation, journées techniques, outillage, groupes de travail ...

Une coordination nationale assurée par le CGDD



RES'OCC - SYNETHIC

La raison d'être du réseau, **ses axes stratégiques**: Un réseau pour une commande publique durable en Occitanie



Fédérer

- tous les acteurs et parties prenantes en Occitanie
- ouverture sur le national



Appuyer la montée en compétences des acheteurs publics

- Partage de retours d'expériences
- Formation/sensibilisation
- Création et partage d'outils



Observer et Évaluer

- Evaluation individuelle et collective



RES'OCC - SYNETHIC


MINISTÈRE
DE LA TRANSITION
ÉCOLOGIQUE
ET DE LA COHÉSION
DES TERRITOIRES
*Liberté
Égalité
Fraternité*



LE SENS ETHIQUE

Guichet Vert





Le guichet vert a été lancé le 28/09/2022:

Le guichet vert est un **service gratuit de conseil environnemental** de premier niveau proposé aux acheteurs publics

dans le cadre du **Plan national pour des Achats Durables (2022-2025)**

Ce **conseil de proximité** est assuré par le **réseau régional de la commande publique RES'OCC** avec le soutien du Ministère de la transition écologique et de la cohésion des territoires

[FORMULAIRE GUICHET VERT](#)

[CHARTRE GUICHET VERT](#)

RES'OCC - SYNETHIC



Le guichet vert : de quoi parle-t-on ?

- Objectif : participer à l'atteinte de l'objectif de **100% de considérations environnementales dans les achats publics**
- Qui est concerné ?
 - **Toute structure soumise au code de la commande publique**
 - **Au sein de ces structures : tous les acteurs de l'achat > acheteurs, décideurs, prescripteurs, fonctions transverses**



Parcours utilisateur « guichet vert »

1

J'ai un projet d'achat / de structuration de ma démarche

Et je souhaite savoir par quoi commencer, gagner du temps ...

2

Je contacte le guichet vert de mon territoire

En complétant le formulaire

Lien sur RAPIDD

et sur les sites des réseaux régionaux



Sollicitation « Guichet Vert »

Localisation

1. Votre région

- ☐ Auvergne-Rhône-Alpes
- ☐ Bourgogne-Franche-Comté
- ☐ Bretagne
- ☐ Centre-Val de Loire
- ☐ Corse
- ☐ Grand Est - Bas Rhin
- ☐ Hauts-de-France



Parcours utilisateur « guichet vert »

3

L'animateur « guichet vert » de mon territoire me contacte

Par mail ou nous convenons d'un échange téléphonique

4

Je reçois une réponse écrite

Par mail dans un délai raisonnable

5

Je participe à l'évaluation du dispositif

Après clôture de ma demande

RES OCC - SYNETHIC



???

Le guichet vert : exemples de questions

Je travaille pour un OPH. Dans le cadre de la démarche environnementale, notre direction porte une expérimentation 100% biosourcé sur un bâtiment pilote. Pouvez-vous me communiquer une **sélection de ressources ou guides qualifiés** ?

- Dans le cadre d'un marché de fournitures de mobilier, nous souhaitons faire un lot "mobilier issu du réemploi". Avez-vous un **exemple de clause** à rédiger ? par ailleurs, nous sommes preneurs de tout partage de **retours d'expériences**.
- Je dois passer un marché public de fournitures d'EPI. J'ai entendu parler de la loi AGECE. Est-ce que je suis concerné ? **quelles sont mes obligations** ?
- Dans le cadre d'une démarche globale d'exemplarité de ma collectivité (mairie de 20 000 habitants), les élus me demandent de structurer une démarche achats responsables. Pouvez-vous me dire par quoi commencer ? tout d'abord, **quelles sont mes obligations** ? ensuite, j'aimerais faire un diagnostic interne, connaissez-vous des outils qui pourraient m'aider ? enfin, pouvez-vous me **mettre en relation avec d'autres acheteurs** dans la même dynamique ?
- Nous renouvelons un marché voirie, nous avons prévu un critère environnemental à hauteur de 15%. Avez-vous **des conseils** à nous donner pour analyser ce critère de manière objective ? éventuellement des **retours d'expériences** d'autres acheteurs ?

**Réseau
RAPIDD**



RÉSEAU RAPIDD : UN LIEU D'ÉCHANGE POUR NOUS REJOINDRE !

Retrouvez RES'OCC sur la plateforme RAPIDD !

La plateforme **RAPIDD (la communauté des achats durables)** a pour objet de réunir des **ressources**, de diffuser des **informations** et d'**échanger** entre pairs pour vous aider dans vos démarches d'achat durable.

N'hésitez pas à utiliser ce vecteur de communication en rejoignant le groupe **RES'OCC** sur RAPIDD

Pour accéder à ce groupe, aux informations, aux fiches pratiques et guides, connectez vous sur : [RAPIDD](#)



Pour nous joindre :



[RES'OCC](#)

resocc@synethic.fr

Blandine MENARD

☎ 07 86 66 90 89

